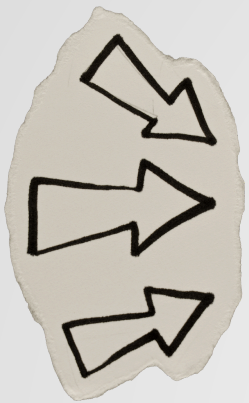


Día mundial del **MELANOMA**

23 DE MAYO

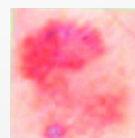


En España se diagnostican al año unos 8.049 casos nuevos de melanoma

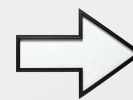
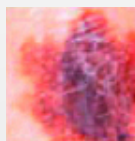


Es uno de los tumores que más está aumentando debido a los hábitos de exposición solar

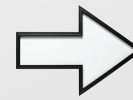
SIGNOS DE MELANOMA



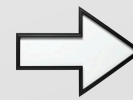
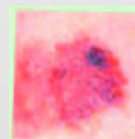
Asimetría



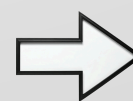
Borde irregular



Color no homogéneo



Diametro > 6mm



Evolución, cambio de aspecto

