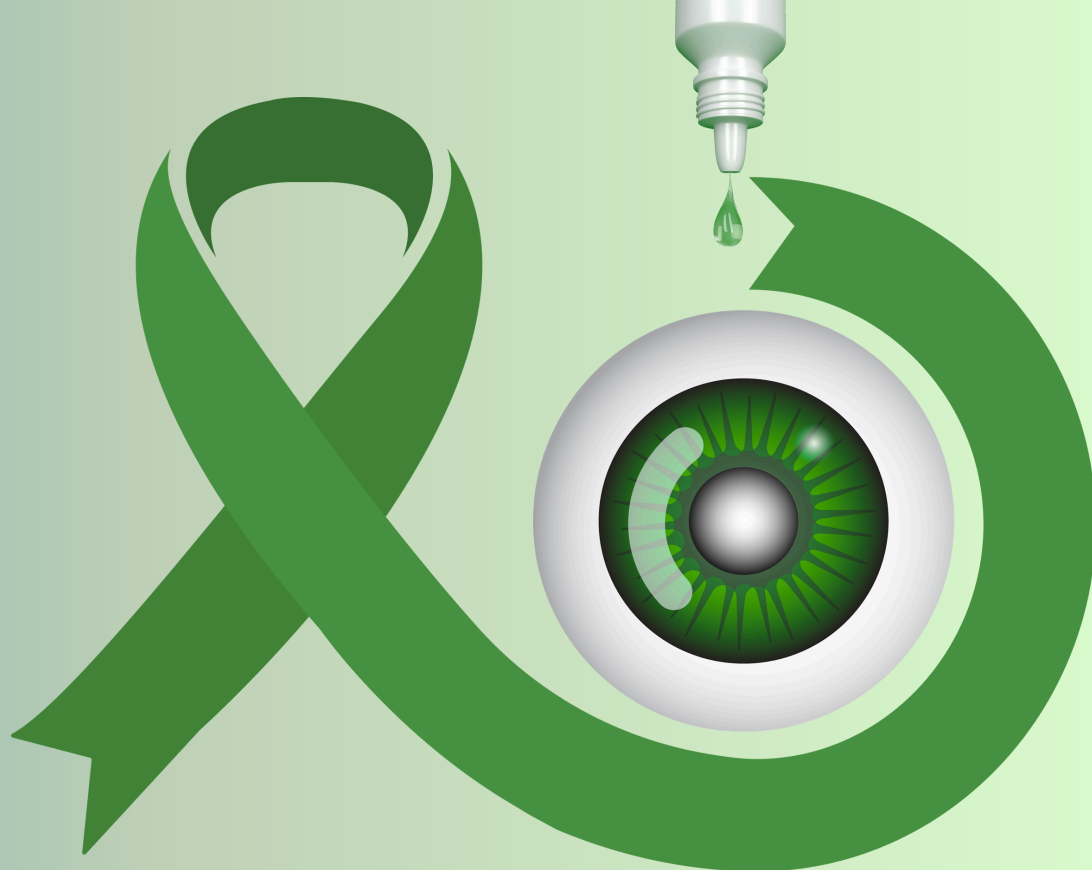


12 DE MARZO

DÍA MUNDIAL DEL GLAUCOMA



Principal causa de ceguera irreversible en el mundo

Aglutina hasta 60 enfermedades oculares

Existen 2 tipos de glaucoma:

- Ángulo abierto (no presenta síntomas iniciales)
- Ángulo cerrado (visión borrosa, halos de luz, dolores etc.)

El daño por glaucoma es permanente.

Los medicamentos y la cirugía ayudan a reducir
daños adicionales