



DIA MUNDIAL DE LA ADHERENCIA
15 de noviembre de 2023

“IMPULSA tu adherencia...GANA salud”

CUMPLIMIENTO, PERSISTENCIA Y ADHERENCIA

CUMPLIMIENTO



Expresa la aceptación de llevar a cabo o ejecutar el **plan** previamente **trazado**, pero **no incorpora la participación activa del paciente** en la elaboración de ese plan.

PERSISTENCIA



TIEMPO durante el que el **PACIENTE CUMPLE CON LA PRESCRIPCIÓN** acordada con el profesional sanitario. **ES UNA MEDIDA DE CONTINUIDAD** en la que se mide la cantidad de tiempo **desde el comienzo del tratamiento hasta su interrupción.**

Tasa de persistencia= número de días que el paciente ha sido persistente / número de días del periodo de seguimiento

ADHERENCIA

MANDATORY



Acuerdo mutuo y voluntad activa de sumarse al mismo entre prescriptor y paciente.



IMPLICACIÓN

RESPONSABILIDAD

MOTIVACIÓN

PACIENTE

- Edad, sexo
- Problemas patológicos/psiquiátricos
- Estigma
- Abuso de drogas/alcohol



SISTEMA SANITARIO/ EQUIPO ASISTENCIAL

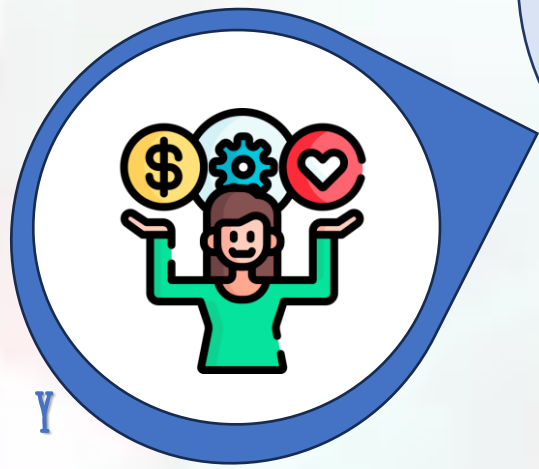
- Comunicación deficiente (médico paciente)
- Accesibilidad al sistema
- Falta de conocimientos sobre adherencia por parte de los profesionales sanitarios



ALGUNOS FACTORES QUE INFLUYEN EN LA ADHERENCIA

FACTORES SOCIALES, ECONÓMICOS Y EDUCATIVOS

- Desempleo
- Pobreza
- Condiciones inestables de vida
- Formación



TRATAMIENTO

- Complejidad
- Confianza con su efectividad
- Efectos adversos
- Cambio en el estilo de vida



ENFERMEDAD

- Patologías crónicas
- Ausencia de síntomas
- Tiempo de evolución
- Expectativas de curación
- Gravedad
- Discapacidad
- Comorbilidades



CONSECUENCIAS DE LA FALTA DE ADHERENCIA



CONSECUENCIAS ECONÓMICAS DE LA FALTA DE ADHERENCIA

En España, se estima que un aumento de 10 puntos porcentuales sobre las tasas de adherencia de 4 enfermedades crónicas supondría ahorros de más de 500 millones de euros en costes sanitarios directos (Farmaindustria & Ernest & Young, 2016).



Se estima que la baja adherencia tiene un impacto de hasta 125.000 millones de euros cada año en Europa en términos de hospitalizaciones, atención en urgencias y visitas ambulatorias evitables (OECD, 2017)



En EE.UU, el coste relacionado con las hospitalizaciones por una baja adherencia es de aprox. 100.000 millones de dólares (Osterberg & Blaschke, 2005).



La adherencia es una de las cuatro palancas **clave para hacer sostenibles los SNS en los próximos años**, junto a asegurar el valor en el **precio de los medicamentos, el fomento del potencial ahorro generado por los genéricos y los biosimilares** y promover la **prescripción racional y evitar el abuso de medicación** (OECD & European Union, 2018).