



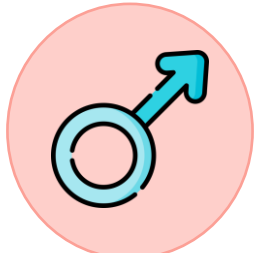
5 de septiembre

Día Mundial del Mieloma Múltiple

Es importante anticiparse y evitar las secuelas de la enfermedad y los problemas relacionados con la toxicidad de los tratamientos realizando un seguimiento riguroso de los pacientes, tanto si están recibiendo tratamiento activo como en el tiempo en que están libres de síntomas.



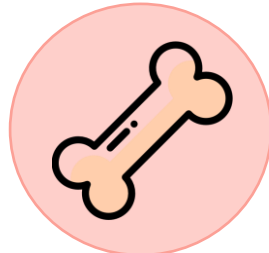
Según SEOM la incidencia en España para 2023 es de 3.082 pacientes



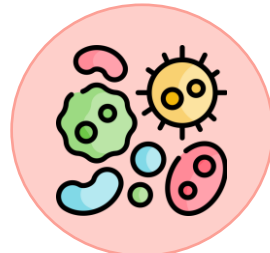
Su incidencia es más común en hombres que en mujeres y aumenta con la edad



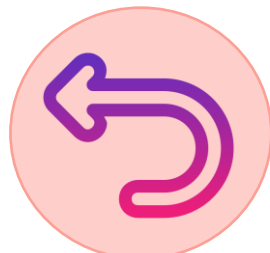
Diagnóstico: análisis de sangre y mielograma o aspirado de médula ósea



El síntoma más frecuente es el dolor óseo



Los pacientes con mieloma tienen un riesgo de padecer infecciones 10 veces superior a la población sana



La mayoría de los pacientes, sufrirán recaídas tras el tratamiento inicial y necesitarán volver a tratarse



Existe una necesidad de nuevos tratamientos con mejor perfil de eficacia

